

جمعية البر  
الخيرية بالبصر

26  
25

برنامج

سداد إيجارات المنازل

للأسر المحتاجة

أعمال البر والإغاثة

تصنيف الجمعية



الفقراء والمساكين والأرامل والأيتام والمطلقات وأسر السجناء

الفئة المستهدفة



سداد الايجار للأسر الأشد الحاجة من المستفيدين.

أنشطة الجمعية



عدد الأسر المستهدفة

80 أسرة



عدد المستفيدين

539 أسرة مستفيدة من خدمات الجمعية

مقر تنفيذ البرنامج



مدينة بريدة ومراكز غرب مدينة بريدة

الإطار الزمني



12 شهر

نبذة تعريفية للبرنامج



يهدف هذا المشروع لمساعدة الأسر الفقيرة بسداد مبلغ الإيجار السنوي بحساب المؤجر للأسر التي لا تستطيع سداد إيجار منازلها، حيث تزداد الحاجة الضرورية على أسر الفقراء المستفيدين من الجمعية وتراكم مبالغ الإيجار لقلة الدخل فيعجز الفقراء مع غلا المعيشة عن سدادها مما يضطره الأمر إلى الاقتراض والاستدانة المالية أو الخروج من منازلهم.



## أهداف البرنامج

### الهدف العام من المشروع

مساعدة الأسرة الفقيرة والمحتاجة محدودة الدخل والمساهمة في تخفيف العبء المالي عليهم

### أهداف المشروع

1 رفع جزء من العبء المالي للأسر والمساهمة في تخفيف معاناتهم.

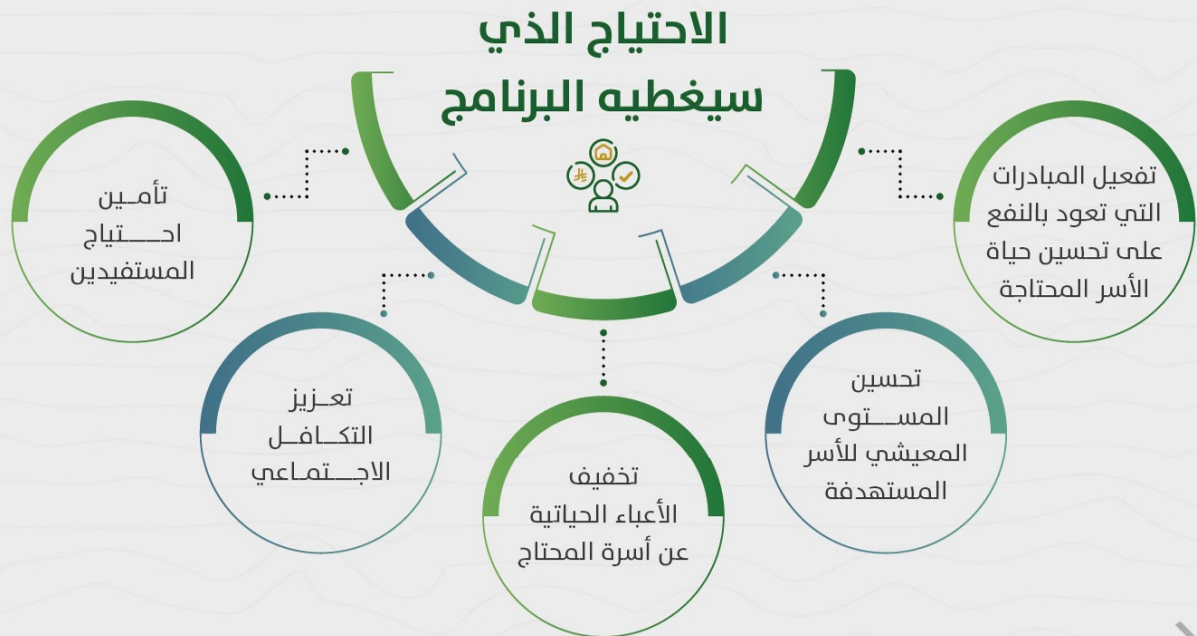
3 تحقيق تطلعات الأسرة في حياة كريمة.

2 تحسين الظروف المعيشة للأسرة.

## مبررات البرنامج



- 01 زيادة الأعباء المالية وتراكم الديون على الأسر.
- 02 فقر وحاجة هذه الأسر وقلّة ذات اليد.
- 03 تشتت أفراد الأسرة.



## آلية تنفيذ البرنامج



### أولاً: الإعداد للمشروع

- 1 حصر الأسر المستأجرة من قبل البحث الاجتماعي وتقديم تقرير.
- 2 بناء وتصميم المشروع
- 3 الشراكات مع الجهات المانحة

### ثانياً: تنفيذ المشروع

- 1 اعتماد الصرف من لجنة البحث الاجتماعي.
- 2 سداد مبلغ الإيجار للمؤجر بداية كل عقد.

### ثالثاً: رصد النتائج والإغلاق

- 1 التوقيع بالاستلام والتحويلات البنكية.
- 2 رصد النتائج وتقييمها والتحسين المستمر طوال فترة المشروع.
- 3 التقرير النهائي.

## مؤشرات الأداء المتوقعة



- 1 سداد إيجارات المستفيدين المستهدفين
- 2 دعم البرنامج من الجهات الراعية

## معيوبات البرنامج

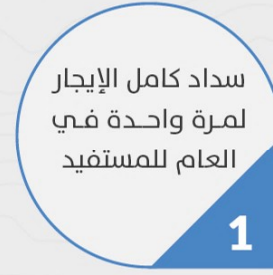


03  
زيادة عدد المستفيدين  
واحتياج الأسر.

02  
عجز الجمعية عن سداد  
كامل الإيجار للأسر المحتاجة.

01  
ارتفاع تكاليف إيجارات  
المنازل

## الأنشطة الرئيسية للبرنامج



## مخرجات البرنامج



## مخاطر البرنامج



التأخر في تنفيذ البرنامج.

عدم وجود دعم كافي للبرنامج.

## كيفية إدارة المخاطر



03 الاستعانة بالمتطوعين في التنفيذ

02 تنفيذ الحد الأدنى لحين ورود الدعم الكامل

01 كفالة عدد محدد حسب الميزانية المتاحة

## مؤشرات النتائج المتوقعة



2 سداد إيجار لـ 80 أسرة.

1 جمع شمل الأسر وتوفير سكن آمن لهم.

4 المبلغ المتوقع صرفه 350,000 ريال.

3 إعفاف المستفيدين عن السؤال.

## الأثر الاجتماعي المتحقق



توفير مسكن آمن للأسر

2

تحسين تقديم الخدمة للمستفيد

1

تحسين الوضع المعيشي للأسر

4

حفظ كرامة المستفيد

3

الاستقرار الأسري والنفسي لدى الأسر

5

## المتابعة والتقييم



« معالجة التعثر

« تقارير مالية

« تقرير عن مراحل تنفيذ المشروع

« التقرير الختامي

« قياس ورمذ النتائج

« متابعة العمل والتأكد من تحقيق الأهداف

« تقديم التقرير الختامي للمشروع

## ثمرات عام 2024



إجمالي المبلغ المصروف

ريال **231.000**

عدد المستفيدين

**77** أسرة

الجهات المشاركة

منصة إيجار

الجهات الممولة

المتبرعين والمؤسسات المانحة

عدد المتطوعين المتوقع « 2

المشرف على البرنامج

**أ. أنس بن عبد العزيز العمر**

وسيلة التواصل **0555196100**

جمعية البر الخيرية بالبصر

مصرف الراجحي  
alrajhi bank



SA1980000374608010666608

## الخطة التنفيذية والتكاليف المالية للمشروع

م	النشاط	المسؤول	مؤشرات الأداء	التكلفة
1	إعداد المشروع	مدير المشروع	----	0
2	تقديم تقرير بيانات الأسر المحتاجة	الباحث الاجتماعي	تقرير الحالة	0
3	حصر الدعم المقدم للمشروع	المحاسب المالي	----	0
4	سداد مبلغ الإيجار	المحاسب المالي	80 أسرة	350,000 ريال
5	متابعة المشروع	مدير المشروع	تقرير المشروع	0
6	التقرير النهائي للمانح	الإعلام	تقرير إعلامي	0
الإجمالي المالي				350,000 ريال



### البرنامج في أرقام



عدد الأسر المستهدفة

462 فرد



عدد الأسر المستهدفة

77 أسرة

إجمالي المبلغ المصروف



ريال 231.000